

# 金沢工業大学 SDGsカードゲーム アンシール版

## ◆「FACT」(ファクト)

「FACT」のアンシール版 初期画面



FACT

プレイヤー人数: 1~5人

このゲームで遊ぶ

遊び方の動画URL

<https://youtu.be/dE4OAn7OfZY>

### ゲームの概要

ジェンダーギャップ、平等・不平等に関するクイズに「数字」で答えるゲームです。しかし、中には答えが存在しないため、全員の意見の中央値を答えとする問題も含まれています。参加者全員の考え方や価値観を想像する事が必要です。

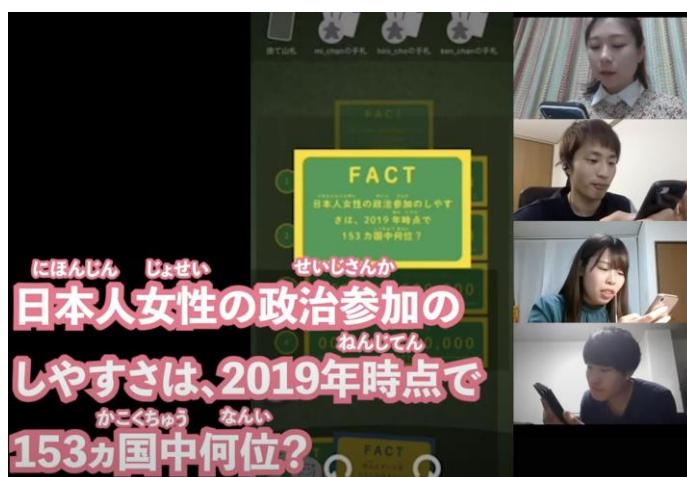
### プレイヤー人数

1~5人

### 遊び方(ステップ紹介)

このゲームは、クイズ出題者が1人、その他プレイヤーは回答者になります(出題者の持ち札は問題カード、回答者の持ち札は数字カード)。

(1) 出題者となったプレイヤーは、問題カードを1枚選び、読み上げます。



(2) プレイヤーは、1分間で問題の答えを予測し、回答に用いる数字カードを1枚だけ選び、テーブル上にある自分の桁カードの上に置きます(裏向きの状態)。

(3) 回答者全員の数字カードが出たら、出題者が合図を出し、回答者は選んだカードを表向きにします。



(4) 問題に答えが存在するかどうかで得点方法は異なるため、それぞれの得点方法に従い、回答者のポイントの加算減算を行います。



(5) (1) ~ (4) を繰り返します。

(6) 最終的に得点が1番高かったプレイヤーの勝利となります。

#### 【得点方法】

答えあり：

答えに最も近かった数字を出した人 → +100ポイント

答えから最も遠い数字を出した人 → -50ポイント

答え無し：

回答者による回答中で中央値を出した人 → +100ポイント

両端の値（最大値と最小値）を出した人 → -50ポイント