

11月28日（火）のイベントのお知らせ

TALK 要予約

アーカイブ開館記念講座

菅俊一「観察から広がる世界」(仮題)

Archive Opening Lecture: Shunichi Suge "The world that expands from observation"(Tentative title)

日時

2023.11.28 17:30～

場所

五十嵐威暢アーカイブ受付ホール（17時開場）

コグニティブデザイナーの菅俊一氏は、観察を起点にした認識の研究をしています。観察することとは、ということなのか。当たり前だと思っていたことに新しい光を照らすヒントを一緒に見つけましょう。



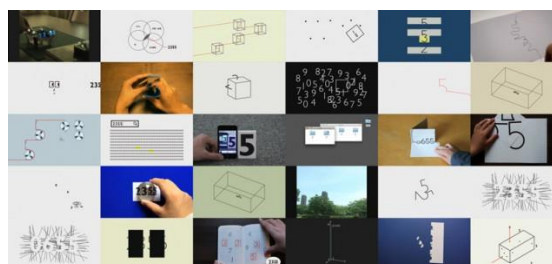
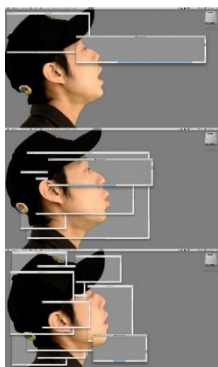
菅俊一 コグニティブデザイナー／多摩美術大学統合デザイン学科准教授

認知的手がかりを設計することによる行動や意志の領域のデザインを専門としており、近年は顔図版による視線を用いた誘導体験や人間の創造性を引き出すための制約のデザインについての探求を行なっている。主な仕事に、NHK E テレ「2355/0655」ID 映像、21_21 DESIGN SIGHT 企画展「ルール？展」展示ディレクター。著書に「行動経済学まんが ヘンテコノミクス」（共著・マガジンハウス）、「観察の練習」（NUMABOOKS）など

↓こんなお仕事をされている方です↓

環 ROY「ワンダフル」MV

NHK E テレ 「2355」「0655」より「2355id」「0655id」



申し込みはこちらから

